

## 助成対象活動団体の様子

### 三水会

75歳以上の一人暮らしの方を対象として毎月第3水曜日に SAKAESTA でサロンを開催。地域で活動中のサークルの方をお招きして、音楽・朗読・マジック・簡単な体操などを楽しんでいます。「栄養・運動・社会参加」を合言葉に、健康維持・介護予防そしておしゃべりと交流の場になっています。



### 子育て喫茶「げんき」

未就園児とその親を対象にした親子支援、相談、見守りを目的に毎月第2、4水曜日に OPEN しているサロン。温かいお茶と手作りカレーライスを提供して、ホッとできる居場所づくりと保護者の方たちの応援をしています。



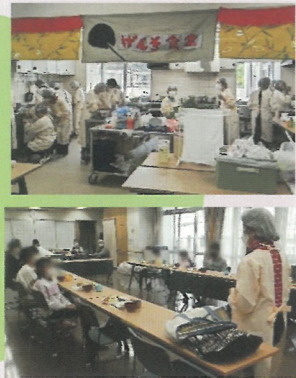
### サロン「ぶらっとオアシス」

高齢者、子育て中の親子、障害のある方など地域の皆さま対象のサロンです。毎月第1木曜日 14時から桂台地域ケアプラザで脳トレ、健康体操、歌の実施のほか出演者を招いて音楽会やゲーム、高齢者に必要な情報の提供、学習など工夫しています。申込不要、気軽にぶらっといらしてください！



### 桂台げんき食堂

小・中学生が安心できる居場所として、毎月第2火曜日に桂台地域ケアプラザで開催し、温かい食事の提供と学習支援を通して、気にかかる児童と家庭の見守りをを行います。また毎週火曜日は、学習室として開放しています。



### げんき広場

未就園児の親子の居場所・遊び場、交流の場として毎月第3金曜日に桂台自治会館にて開催。季節に応じた作品等を親子で製作して楽しんだり、保育士による子育て相談や、見守りをしています。



### ユトリーロ

ユトリーロはありのままの自分でいられる「空間・時間・仲間」に出会える場所です。こどもだけでなく元こどもも安心して過ごせる場所です。

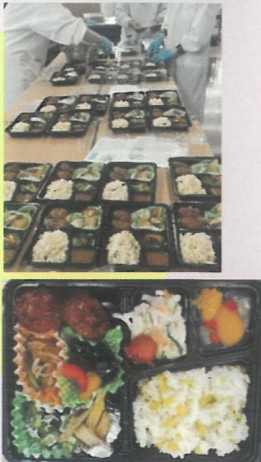
月3回実施→第1土・第3土・第4土か第5土  
こども食堂は毎回12～13時半、駄菓子やさん  
毎回14～16時、お抹茶(月1)15～16時、コンサート(年1～2回)、こどもカラオケ(随時)など楽しいプログラムを用意しています。



### 配食サービス グループ「ゆう」

高齢者や体が弱く食事作りが困難な方に、毎週木曜日の昼食のお弁当を桂台地域ケアプラザの調理室で家庭的な料理を作り、お届けをしています。調理、配達共にボランティア活動。物価高騰の折ですが1食500円で頑張っています。

活動にご興味のある方を歓迎致します。Tel.080-9056-5188



### ☆賛助会員募集にご協力をお願い…

地区社協の運営と福祉・保健活動の推進にご理解頂ける地域の方々に、賛助会員になって頂きますよう、通年の募集を行っていますので、ご協力をお願いします。

賛助会員：1口1,000円(年額)

◆個人 1口以上(何口でも結構です)

◆法人・団体 3口以上(何口でも結構です)

納付して頂いた賛助会費は、当地区社協が地域の皆さまの福祉・健康増進のために取り組むいろいろな活動・支援(別記を参照)のために有意に活用しています。なお、賛助会員になられた皆さまは、当地区社協の広報誌「本郷中央地区 社協だより」に掲載して、賛助された厚意を紹介させていただきます。

《連絡・問合せ先》 本郷中央地区社会福祉協議会

事務局 折田 藍子

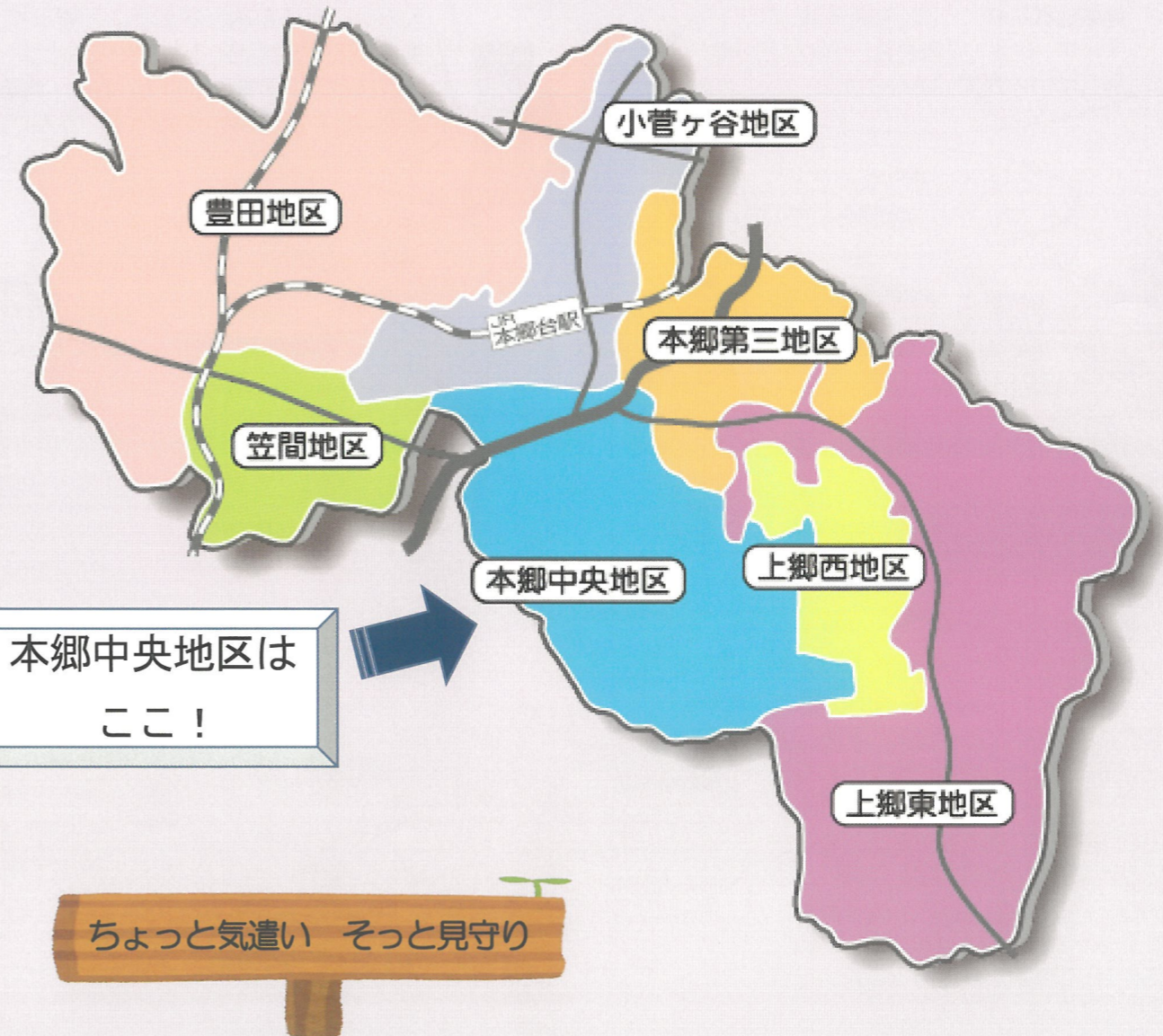
☎ 045-512-1502

✉ hongo.chikushakyo@gmail.com

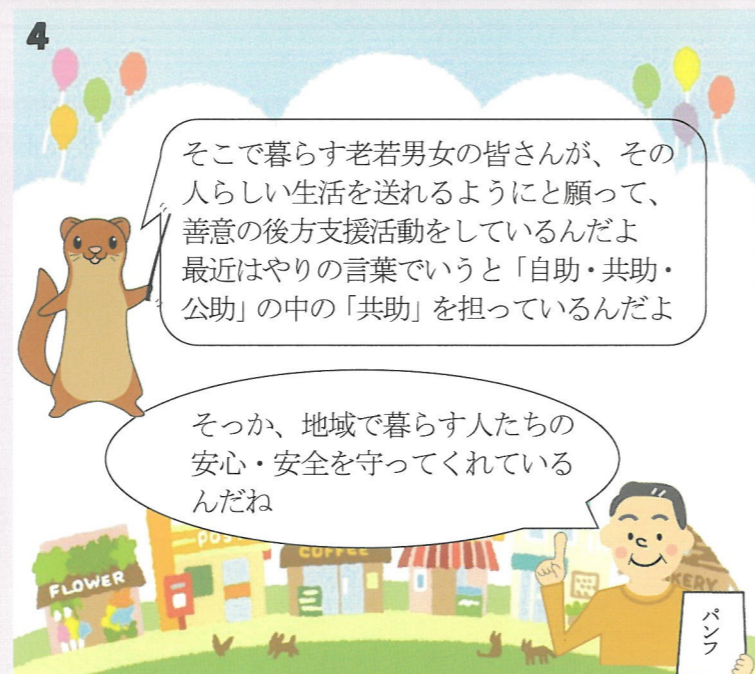
令和7年5月 発行

# 本郷中央地区

# 社会福祉協議会とは



# 社協ってな～に？



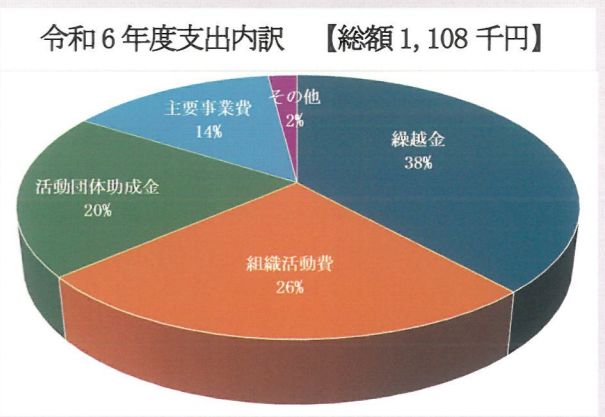
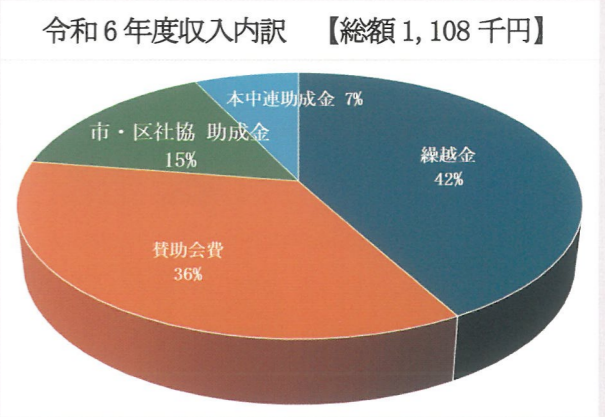
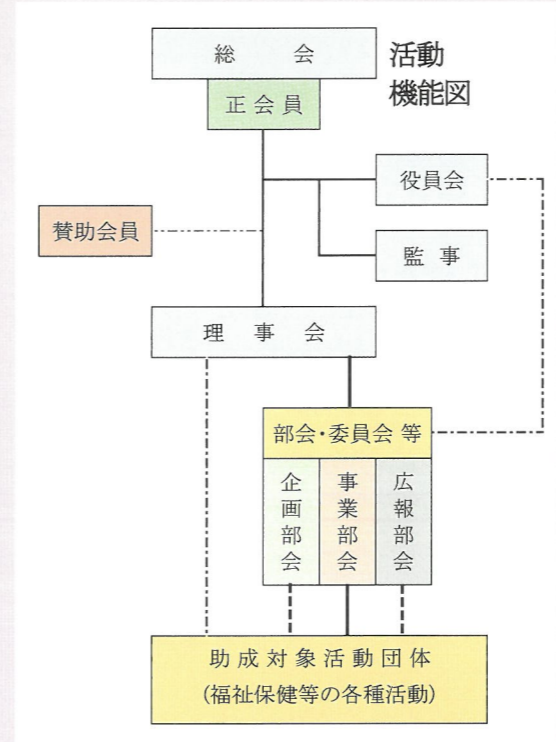
# 地区社協とは

地区社協は、地域住民に最も身近な社協として、地域の方々が「自分たちの地域は自分たちで良くしていこう」という気持ちで組織された任意の団体です。困りごとを発見し解決に向けた活動を住民同士で話し合い、取り組める民間組織としての「自主性」と、行政や専門家と対等な立場での発言や、共同募金をはじめとする福祉のためのお金を有効に地域で活用できる組織としての「公共性」という2つの大きな特徴を持っています。地区社協は広く地域住民や福祉団体、社会福祉施設、民生委員、当事者組織などが会員となつて加入し、ネットワーク組織として活動しています。



# 本郷中央地区社協とは

地区社協とは、栄区内の7つの連合町内会にそれぞれある地区の社会福祉協議会(略して、地区社協といいます)のことで、本郷中央地区社協は、本郷中央連合町内会自治会(略して、本中連といいます)の地域全体(13町内会自治会、約7,000加入世帯)を活動の範囲として、夫々の地域の特性を生かしながら、福祉・保健等の課題を解決するために活動している任意の団体です。本中連をはじめ、多くの福祉・保健関係の団体で構成しています。



# 本郷中央地区社協の活動

地区社協は、本中連の主催する「本郷中央のつどい(敬老のつどい改め)」や「ミニリンピック」の後方支援を務めながら、「本郷中央地区支えあい連絡会」の構成員としても、地域の高齢者・障害者等の福祉・健康の増進とサロン・子育て支援等地域参加型のいろいろな活動に対しての協力をしています。また、地域で独特かつ固有の活動をしている有志団体を助成することにより、更に幅広い地域活動の輪をつなぎ、これらを基盤として、「栄区地域福祉保健計画の本郷中央地区版」の推進等にも参加し、地域住民の関係づくりに取り組んでいます。なお地区社協の活動は、広報誌「本郷中央地区 社協だより」として本中連の加入世帯へ定期的に全戸配布しています。



連合福祉講座