

善意銀行 寄付について

栄区福祉保険活動拠点マスコットキャラクター

「そらちゃん」



善意銀行は、みなさまの善意を預託(寄付)としてお預かりし、区内の当事者団体、社会福祉施設、地域福祉活動団体などに配分することにより、みなさまの善意を広げていく事業です。

善意銀行へ金品のご寄付をありがとうございました。区内の様々な団体や施設等へ配分を行う財源として、活用させていただきます。

◆寄付者一覧 ※敬称略/受付順
(令和4年12月1日～令和5年11月30日)

神奈川県土建一般労働組合 横浜戸塚支部	石橋 喜代子	大船ルーテル教会学校	伊藤 猛	上郷西地区 ぬくもり実行委員会
鈴木 カズ子	本田 桂子	本郷台中央自治会	栄区舞踊連盟	中澤 正秀
杉森 稔江	神田 正夫	一般社団法人 ポケモン ウィズユ-財団	栄区美術家協会	他匿名 9件

ありがとうございました！
ボランティア活動、障がい者当事者
活動、生活困窮者等への支援に
役立てられます。

第122号

令和6年2月発行

発行 社会福祉法人横浜市栄区社会福祉協議会
作成 ボランティアセンター

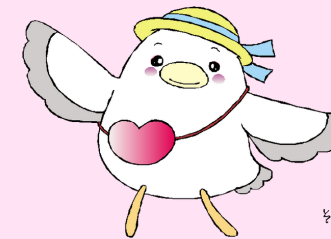
栄区桂町279-29ピアハッピー栄
(栄区福祉保険活動拠点内)

☎894-8521 FAX892-8974

E-mail:office@sakaeku-shakyo.jp

URL:https://sakaeku-shakyo.jp

そら



栄区福祉保健ボランティア情報紙

音声訳版をご用意しております。お問合せください。

地域の食堂特集



～みんなの居場所です～



豊田

たまり場とよだ
毎月第2木曜日
16:00～18:30
豊田地区センター
対象：どなたでも



子ども食堂にこここ
毎月第3土曜日
10:00～13:00
ふぁみりーさぽーと泉
(飯島町1516-5)
対象：どなたでも



桂台

桂台こどもの居場所
ユトリーロ
毎月第1.3.5土曜日
12:00～17:30
花かご(桂台東1-1)
対象者：どなたでも



桂台げんき食堂
毎月第2火曜日
17:30～18:30
桂台地域ケアプラザ
対象：小中学生
事前予約制

笠間



かさまごはん
毎月第4木曜日
17:00～19:20
笠間地域ケアプラザ
対象：どなたでも
事前予約制

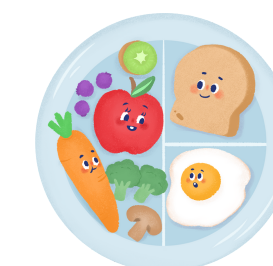


いろどりキッチン
毎月第3土曜日
11:30～13:30
小菅ヶ谷地域ケアプラザ
対象：どなたでも

小菅ヶ谷



ひろば(ユッカの会)
毎週水曜日
17:00～19:00
ともしびカフェぽけっと
(あーずぶらざ2階)
対象：どなたでも



※詳細はボランティアセンター
までお問合せください。



「あんしんキーパー」の募集

～後見的支援室とんぼからのお知らせ～

横浜市後見的支援制度をご存じですか？

この制度は障がいのある方が住み慣れた地域で安心して暮らしていけるように「ご本人が望む暮らしを一緒に考えること」と「身近な地域の方々とのつながりづくり」をおこなう横浜市独自の制度です。

日頃の暮らしの中で障がいのある方の見守りをしてくださるあんしんキーパーを募集しています。これまで障がいのある方との出会いがなかった方でも安心して活動していただけます。

お問合せ先
栄区後見的支援室とんぼ
(月～金 9:00～17:00)
住所：栄区桂町711
TEL: 045-390-0201



制度の詳細はこちら↑



「さかえPR局」発足!

「栄区のこと、もっと知ってもらいたい! 知りたい!」

さかえPR局は、そんな想いをを持った住民が、運命的に
出会い、仲間となって創りました。

さかえPR局が取材して、みんなの知りたい、伝えたい
おもしろいこと、お届けします。

お知らせします!

●PR企画・アイデア募集●
～お問い合わせ先～
info.sakaep@ gmail.com



by さかえPR局



栄区ボランティアセンター (栄区社会福祉協議会内)

受付時間：月～土曜日 午前9時～午後5時まで

TEL:045-894-8521

FAX:045-892-8974

各地域食堂ではキッチンと配膳の
ボランティアを募集しています。

令和5年度 ちょこっとボランティア連絡会を開催しました！



ちょこっとボランティアとはちょっとの手助けを必要としている高齢者、障がい者、子育て中の人などをサポートすることにより、住み慣れた地域で安心して暮らせることを目的とした地域住民同士の支え合い、お互いさまの活動です。



* 活動内容：(例)買物代行又は付添、掃除、ゴミ出し、家具の移動や組立設置、パソコンやスマホの設定や操作支援、電球の交換、話相手、草取り庭木の水やり、草取り障子や網戸張り替え、その他軽作業 など

参加団体名	担当機関
NPO法人積み木ちょこっとサポートの会 飯島お手伝い隊	豊田 地域ケアプラザ
第3大船パークタウン シニアクラブ	笠間 地域ケアプラザ
とうぶ支え合いの会	小菅ヶ谷 地域ケアプラザ
ミニボラ桂台	桂台 地域ケアプラザ
おたすけボラ・中野、元大橋ほのぼの活動隊 ちょいサポ尾月、さぽーと香	中野 地域ケアプラザ
野七里助っ人隊、いの山ちょこっとボランティア活動チーム ミニサポートネットワーク ふれあいスワン	野七里 地域ケアプラザ
ボランティアいでたち	栄区社会福祉協議会



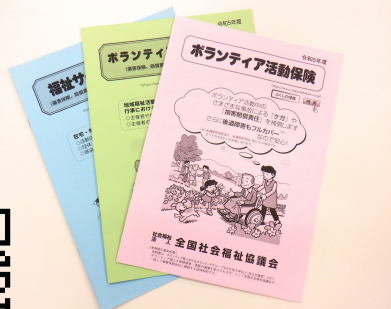
* 活動内容や料金などは地域団体によって異なります。活動のご希望、詳細はボランティアセンターまでお問合せください。

ボランティア保険について



本年度補償期間は3月31日までとなります。
(行事保険は行事開催期間のみのため除く)
栄区では令和6年度の受付は3月1日から開始します。
申込用紙の配布も3月1日からです。
4月は窓口が混みあいますのでお早めに！

詳細は 『ふくしの保険』 🔍 検索 🔍



VOICE OF 表彰者



令和5年11月28日栄公会堂にて栄区社会福祉大会を開催しました。福祉功労者として4団体・13名の表彰者のうち、2名の方をご紹介します。



うだかわ きよし
宇田川 淳さん

横浜栄・防災ボランティアネットワーク代表。大災害時のボランティアセンター開設に備え、日々訓練や勉強会を重ねています。また防災講座を通じて地域の防災意識を高め、関係機関とのつなぎ役として大きな役割を遂行されています。



ふたむら ただみね
二村 忠岑さん

ボランティアいでたちの会員として発足時から25年に渡り活動。いでたちの広報活動をはじめ、防災活動、ケアプラザでの高齢者を対象としたイベント活動や区民まつり等の行政イベントの支援活動を通じて、地域社会への貢献と自己実現を求めて活動されています。

第24回栄区民まつり ぼらんていあ村

11/4 (土)
in本郷中学校

栄区社会福祉協議会と会員ボランティア団体とともに「ぼらんていあ村」として出展をしました。バルーンアートとパネル展示などを行い、活動のPRが行えました。

また赤い羽根共同募金も実施しました。いただいた募金は区内福祉活動などに使われます。



栄区での、赤い羽根共同募金の使い道がわかる！
←はねっとはコチラ！

