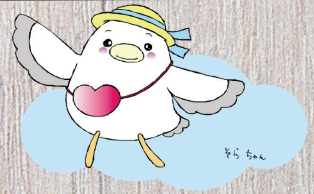


食べ物を通じてあなたかな繋がりき..



栄公会堂の隣だよ。
区役所の向かい側にあるよ！



会場: 栄区福祉保健活動拠点
(横浜市栄区社会福祉協議会)

- ・定員を超えた場合は、初めてお申込みされた方を優先します。
- ・お申込み締切後、来所時間をお知らせします。混雑回避のため、15分毎に来所時間を指定させていただきます。



相談コーナーも 設置しています

職員がお話を伺い、制度や地域の情報をお伝えします。個室でのご相談も可能ですのでお気軽にご参加ください♪

お伺いした個人情報は、区社協・地域ケアプラザ・区役所のみで共有し、各種制度の情報提供等に活用させていただきます。

* 申込み・問合せ *

栄区社会福祉協議会

〒247-0005

栄区桂町279-29

TEL: 894-8521

FAX: 892-8974



共 催

栄区内7地区社会福祉協議会
(豊田、笠間、小菅ヶ谷、本郷中央、本郷第三、上郷西、上郷東)
社会福祉法人 横浜市栄区社会福祉協議会

協 力

栄区連合町内会自治会 栄区民生委員児童委員協議会
栄区社協 高齢者支援分科会・障害者支援分科会
栄区7館地域ケアプラザ JA横浜野菜部本郷支部
キオクシア株式会社 野天湯元湯快爽快たや
ハマッ子本郷店・NPO法人フードバンク浜っ子南
栄区生活支援課 栄区地域振興課 資源循環局栄事務所

「フードパントリー」は、地域住民・企業・農家の皆さまからご寄付いただいた品物を配布する取り組みです。栄区社協では、食を通じた地域のつながりづくりとして各地区社協と共催し、令和3年度から開催しています。