

## そら

栄区福祉保健ボランティア情報紙

第75号 平成22年8月1日発行

発行 社会福祉法人横浜市栄区社会福祉協議会  
栄区桂町 279-29 ピアハッピー栄  
(栄区福祉保健活動拠点内)

☎ 894-8521 Fax 892-8974

E-mail : office@sakaeku-shakyo.jp

URL : http://www.sakaeku-shakyo.jp

## 「つなげ・つながるさかえっ子の輪」を育むために・・・

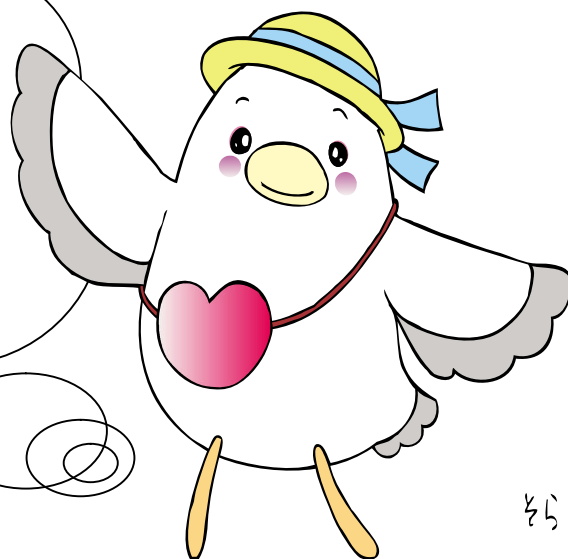
前号（6月1日発行）でもお知らせしたように、平成23年3月、水道局旧栄営業所（桂町711-1）に“さかえ次世代交流ステーション”（以下、ステーション）の開設が計画されています。ステーションは、①地域子育て支援拠点、②青少年の地域活動拠点、③障害児の居場所、④障害者相談支援 の4つの機能を集めた拠点として、オープンする予定です。（これは、市内初の試みです！）

「そら」では、ステーションの開設にあわせて、「つなげ・つながるさかえっ子の輪」をキーワードに、次世代育成に関わる活動をしている団体・グループや個人の方を「そらちゃん」が順次取材して、次世代育成の輪をつないでいきます。

今回は、子育てサロン「さくらんぼ」の本田さんと、「劇団ぼかぼか」の木暮さんのお話をうかがってきたよ。

おふたりの活動の様子や「ステーション」に期待することなど、たくさんお話していただきました！

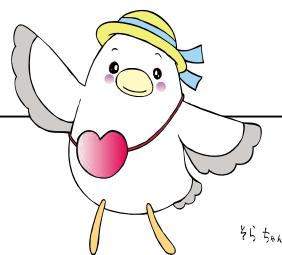
これからボランティア活動を始め、あなたへのメッセージもあるので楽しみに！！（→2面につづく）



そらちゃん

☆ 3面にボランティア入門講座の予告があります ☆

ほんだ けいこ  
本田 桂子さん(さくらんぼ)



代表者の本田さんにお話をうかがいました。

「尾月にも子育てサロンをと思い、平成17年にさくらんぼを立ち上げました。現在では8名のボランティアさんがおり、多い時では20組の親子がさくらんぼに訪れます。

サロンでは、お母さんが作ったお弁当をみんなで楽しく食べたり、2階でお友達と遊んだりしています。お母さん同士のふれあいでは、去年は布ぞうり教室、かご編みをしました。お母さんたちもいい息抜きになったのではないのでしょうか。

初めてボランティアをする人は、子育てサロンをお勧めします。小さい子と触れ合うのは楽しいし、若いお母さんたちとお話するのも新鮮です。自分のためにもなります。

さかえ次世代交流ステーションは、誰でも気軽に立ち寄れる、そういうところであってほしいですね。」



**活動日**

毎月第3金曜日

午前10時～午後3時

**場所**

尾月自治会館

**連絡先**

893-4193

本田(ホンダ)

きぐれ としこ  
木暮 寿子さん(劇団ぽかぽか)



子育て支援などいろいろなボランティア活動をされている木暮さん。今回はご自身のボランティア活動や「ぽかぽか」での活動についてお話をうかがいました。

「17年前に、保健所の紹介で、子どもの見守りを始めたのが、ボランティア活動のきっかけです。その2年後に立ち上げた「劇団ぽかぽか」は、今年で15年目に入ります。長く続けてこられたのは、自分たちが楽しく活動してこられたからです。

これからボランティア活動を始める方は、まずは自分がやりたいことから入ってみてください。足を運んでみてください。周りの人がやっていることを実際に目で見て、手で触れてみてください。助けあうとはどんなことか、自分が直接中に入ることによって見えてくると思います。

さかえ次世代交流ステーションには、いろいろなニーズをしっかりとキャッチする所であってほしい。利用者とともに、地域、区、運営者が、それぞれの特性を活かして、それぞれの機能が連携してバラバラにならないようにしていくものであってほしいと思います。」



**活動日**

毎年2月～7月

週3回の稽古

**場所**

ピアハッピー栄  
(栄区福祉保健活動拠点)

**連絡先**

784-3515

090-6167-0646

木暮(キグレ)

予 告

# 生きがい発見！！ ボランティア入門講座

昨年度に引きつづき、今年度もボランティア活動に興味がある方や「何かを始めたい！」と思っている方を対象に、ボランティア入門講座を開催します。仲間づくりや、生きがいを見つけて活動を始める絶好のチャンスです！ふるってご参加ください。

## ☆内 容☆ (予定)

### ① 剪定と庭のお手入れボランティア

内 容：お話「ボランティア活動とは」・剪定実習など

日 時：10月26日（火）午前9時～午後4時

場 所：ピアハッピー栄（栄区福祉保健活動拠点）

### ② 「食」で地域を支える配食ボランティア

内 容：お話「配食ボランティアとは」・グループの活動紹介・お弁当の試食など

日 時：11月18日（木）午前10時～午後12時30分

場 所：ピアハッピー栄（栄区福祉保健活動拠点）

※ 内容などについては変更される場合があります。

※ 申込方法などの詳細については、広報よこはま栄区版（9月号・10月号）に掲載します。

## ☆昨年度参加者レポート☆

昨年の配食講座を受講した、桑原さんからお話をうかがいました。

「1ヶ月に1回、10世帯ほどの利用者さんへ昼食を届けています。活動時間は、1時間ほどです。講座を受講したきっかけは、他のボランティア仲間から紹介を受けたことでした。困っている人がいるのなら…と思い、受講しました。配食ボランティア活動は初めてでしたが、講座を受講したことにより、安心して活動に入ることができました。

利用者さんにお届けした際にお話をするのも、ひとつの楽しみです。雑談がほとんどなのですが、コミュニケーションのひとつになっていて、また次回にお会いする楽しみとなっています。

ボランティア活動は、人のためにしているようで、自分のためにもなるものです。活動が入ることで、自分の今後のスケジュールを考えることになり、生活のリズムが作れ、毎日充実した生活が送れています。公園デビューではなくボランティアデビューで友達作りをしてみませんか？必ず待っている人がいますよ。」



その他にも、講座受講後にボランティア活動を始めた方がたくさんいます！！

## 小菅ヶ谷地域ケアプラザ（小菅ヶ谷3-32-12）

### 精神疾患の理解について

日頃から気になっている、こころの病について、精神科医の先生からお話をお聞きします。

日 時：9月9日（木）

午後3時30分～午後5時30分

場 所：小菅ヶ谷地域ケアプラザ多目的ホール

講 師：<sup>とこう たかし</sup>都甲 崇（精神科医）

内 容：こころの病について

費 用：無料

定 員：50名

（定員になり次第、締切）

問合せ：栄区生活支援センター

電 話：896-0479

FAX：896-0478



### おやこのひろば in 小菅ヶ谷地域ケアプラザ

人形劇、手遊びなどで楽しめます！



日 時：8月23日（月）

午前10時～午前11時30分

場 所：小菅ヶ谷地域ケアプラザ多目的ホール

講 師：ぽぽんたやっちゃん

対 象：子どもと保護者 20組

（定員になり次第、締切）

参加費：300円

問合せ：OYAKO CLUB チューリップおやこのひろば

電 話：892-1030

（受付は8月4日（水）10時からとなります。）

## ボランティア募集

☆障がい者の為の作業所

<sup>かいしゃ</sup>  
**みんなの開社**（中野町15-1）

自閉症や知的障がいの方が通う作業所です。

曜 日：週1回以上、1日3時間以上

時 間：午前9時30分～午後4時の中で可能な時間

内 容：メンバーが作るさき織りの補助

費用弁償：交通費を含む1日1,000円

問合せ：みんなの開社

電話：896-2381（担当：<sup>みき</sup>三鬼）

※さき織りとは…

古布や古い着物をほどこき

それを横糸にして織り込む

ものです。みんなの開社では

マットを作っています。



## イベント

☆障がい者支援施設

**さかえ福祉活動ホーム**

（公田町635-16／さかえ図書館隣）

### サマーフェスティバル！！

模擬店や古着市など楽しい催しです。ご家族、お友達をお誘いのうえ、ぜひ遊びに来てください。ご来場をお待ちしています。

日 時：9月4日（土）

午後3時～午後7時 ※小雨決行

（古着市は午後6時まで）

場 所：さかえ福祉活動ホーム

※ 駐車場はございませんので、お車でのご来場はご遠慮ください。

問合せ：さかえ福祉活動ホーム

電 話：894-2424

ホームページ：<http://kusanomi.com>