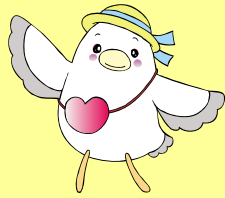


# そら



栄区福祉保健ボランティア情報紙  
ボランティア登録者版

## 第 116 号

令和 3 年 10 月 発行

発行 社会福祉法人横浜市栄区社会福祉協議会  
作成 ボランティアセンター

栄区桂町 279-29 ピアハッピー栄  
(栄区福祉保健活動拠点内)

☎ 8 9 4 - 8 5 2 1 Fax 8 9 2 - 8 9 7 4

E-mail : office@sakaeku-shakyo.jp

URL : http://www.sakaeku-shakyo.jp

## ご存じですか？ガイドボランティア

栄区社会福祉協議会 移動情報センターではガイドボランティア事業を行っております。

『ガイドボランティア』とは、障害や難病で外出が困難な方が安心して外出できるように、目的地まで付き添いをするボランティアです。主な活動内容は、学校の登下校の付き添い、通所施設や病院の付き添い、買い物や余暇活動の付き添いなど様々な活動があります。

今回は学校への付き添いを行っているガイドボランティアさんと利用者さんにお話を伺いました。



ボランティア O さん

地域子ども達をみんなで守りたいという  
気持ちからガイドボランティアを始めました。  
安全面を第一に考えて、T くんが楽しく学校  
へ行けるよう、そして自分自身も楽しみなが  
ら活動しています♪



共働きのため、O さんに登校時の付き添い  
をお願いしています。支援時の子どもの様  
子を聞くと、一緒に見守ってくれる安心感  
があります。毎回ありがたく感じています。



利用者 H さん

### ～ガイドボランティア事業～

障害児・者の外出するとき等の付き添いボランティア活動に対し、横浜市より 1 回 500 円の奨励金（交通費が発生する場合は 1 回 1,000 円）が支払われます。

利用、活動する際は移動情報センターへの登録が必要です。

#### ◆ガイドボランティアをしたい方

18 歳以上の方であれば特別な資格は必要ありません

#### ◆お願いしたい方（支援対象者）

横浜市在住で障害者手帳または障害のあることを  
証明する書類をお持ちの方

（未就学児は対象となりません）

実際の活動前には不安のないよう、  
安心して活動できるようサポート  
いたします。

一緒に活動してみませんか？

お問い合わせは栄区移動情報センターへ！

☎ 045-894-8514

# 移動販売🚚 を一緒に盛り上げて行きませんか



各地域で移動販売を手伝ってくれるボランティアを探しています。

ご近所の皆さんと気軽に買い物を楽しんでいただけるよう、スーパーで売っている生鮮食品や日用品を軽トラックに積んで、各地域を巡っています。来られたお客様と楽しく会話しているうちに知り合いが増えるかも。

☆☆☆ 週1回、活動しませんか！！☆☆☆

**活動内容**：販売の準備、片付け、買い物かごの消毒  
 重い荷物を自宅まで運ぶお手伝い  
 地域の方の見守り

**募集対象者**：興味がある方どなたでも

商品  
 イメージ



順番に**豊田**・**笠間**・**本郷中央**・**本郷第三**・**上郷西**・**上郷東**と地区別に分けています。

場所	住所	開催曜日
飯島団地	飯島町 527	木曜日 15:30~
ダイパレスワンダースケープ	飯島町 314	金曜日 15:30~
かさまゆうわ館	笠間 2丁目 18	水曜日 10:15~
第3大船パークタウン	笠間 3丁目 29	水曜日 14:30~
花籠(はなかご)公園	桂台東 5	月曜日 10:15~
クロスハート栄・横浜 公田ハイツ	公田町 1020-5 公田町 873-5	火曜日 11:30~ 火曜日 12:10~
虻名(あひな)公園	上郷町 262-5	木曜日 10:40~
鍛冶ヶ谷西公園(予定)	鍛冶ヶ谷 2丁目 11	木曜日 14:00~
上郷西ヶ谷ハイツ	野七里 1丁目 2	金曜日 10:15~
上郷西ヶ谷団地	野七里 1丁目 2	金曜日 14:15~
庄戸第三北公園	庄戸 3丁目 10	火曜日 10:15~
東上郷第二公園	東上郷町 35	金曜日 11:10~

\*令和3年8月末現在

## 🐣🐣🐣 そらちゃんのつばやき 🐣🐣🐣



移動販売で買い物をする楽しみだけじゃなくて、元気な顔を見せあえる事も楽しみに来て下さい。  
 お待ちしま〜す♪

問合せ先：栄区社会福祉協議会 栄区ボランティアセンター

受付時間：月～土曜日 午前9時～午後5時まで

TEL：045-894-8521

FAX：045-892-8974

そらの音声訳版をご用意しております。

