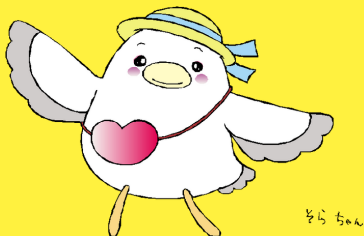


# そら



## 栄区福祉保健ボランティア情報紙

# 第121号

令和5年8月発行

発行 社会福祉法人横浜市栄区社会福祉協議会

作成 ボランティアセンター

栄区桂町279-29ピアハッピー栄

(栄区福祉保険活動拠点内)

☎894-8521 FAX892-8974

E-mail:office@sakaeku-shakyo.jp

URL:http://www.sakaeku-shakyo.jp

## やってみよう ボランティア！

気軽に相談に  
きてください



ボランティアセンター  
担当職員

ボランティアセンターとは…

- ①ボランティア登録・依頼の受付、活動場所の紹介
- ②ボランティアしたい人と依頼したい人のつなぎ役
- ③ボランティア情報紙「そら」の発行
- ④ボランティア保険の加入受付
- ⑤ボランティア講座の開催

略してボラセン  
とも呼ばれてます



入ってすぐに受付窓口が  
あります。

ボランティア  
活動相談中…



廊下にボランティア情報や  
イベントの掲示があります。



ここがボランティアセンターです！  
皆さんの好きなことや得意なことが  
ボランティア活動に繋がる可能性が  
あります。あなたのボランティア活  
動を応援します！

## 実際にボランティア活動につながるまで…

ボランティア  
したい！



Aさん

4月にボランティア登録

1

Aさんは学習指導や語学に関するボランティア活動を希望して来会。児童と触れ合うボランティアを過去に経験されていたこともあり、小学校の個別支援級の生徒の支援ボランティアを紹介しました。

2

小学校と連絡を取り、Aさんを紹介しました。活動できる曜日・時間などを先生と話し合っていたいただき、早速活動をスタート！

3

そして現在は…

現在は本郷小学校で毎週木曜日にボランティアをしています。活動内容は体育の授業中の補佐や図書室への付き添い、給食の配膳のお手伝いです。

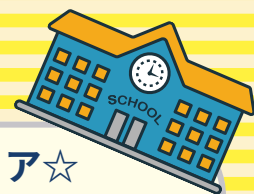
Aさんの感想

まだ分からないことも多いですが、子ども達から元気をもらえて楽しく活動しています。自分の学びにもなるし、自宅近くで活動できるのがありがたいです。

個別支援級の児童の支援ボランティアは  
栄区内の他の小学校でも募集中です。



# ボランティア募集 ♡



## ☆ちよこっとボランティア☆

住み慣れた地域で安心して暮らせることを目的とした地域住民同士の支え合い活動。

\* 活動内容：(例)買物代行又は付添、掃除、ゴミ出し、家具の移動や組立設置、電球交換、障子や網戸張り替え、話相手、草取り、庭木の水やり、その他軽作業 など



⇨ いでたちによる耐震補強の様子

## ☆ガイドボランティア☆

障害がある方のお出かけや通学の付添いボランティア活動。

\* 活動すると横浜市より奨励金が支払われます。活動する際は登録が必要です。

現在栄区内で49名がガイドボランティアとして登録をしています。



⇨ 活動の様子

## ☆サロン☆

気軽に立ち寄れる場所で仲間と共に有意義な時間を過ごせる活動。

\* 活動内容：(例)茶話会でのおしゃべり、地域の高齢者や子育て世代、障がい者交流、レクリエーション活動、保健指導、居場所支援 など



⇨ サロン・ド・アイ

## ☆その他☆

学習支援、子ども食堂、配食、移動販売、傾聴、環境保全、防犯防災、交通安全 など



⇨ みんなの学習室

\* 活動内容や料金などは地域団体によって異なります。ご希望、詳細は下記までお問合せください。

## そらちゃんのつぶやき

サロンやカフェが再開されたり、子ども食堂は温かい食事が提供されるようになりました。どんどん活動が活発になってきているね！



栄区ボランティアセンター（栄区社会福祉協議会内）

受付時間：月～土曜日 午前9時～午後5時まで

TEL:045-894-8521

FAX:045-892-8974

音声訳版をご用意しております。

栄区ボランティアセンターまでお問合せください。



JR：根岸線「本郷台駅」下車徒歩10分  
バス：神奈中・江の電「天神橋」下車徒歩3分  
神奈中・江の電「栄区役所前」下車徒歩3分